

MUSÉE DES BEAUX-ARTS DE NANTES

Week-end exceptionnel avant travaux

24 et 25 septembre 2011



Les travaux vont commencer : le musée s'agrandit !

Tout un week-end de fête pour célébrer cette transformation et profiter des œuvres dans les salles avant de les retrouver à la chapelle de l'Oratoire dans des expositions thématiques.

Pour fêter la mutation du musée, un programme inattendu : animations ludiques et décalées, rendez-vous insolites et performances, rythmeront ces deux jours pleins de surprises.

Ces journées ont été imaginées et mises en œuvre par l'ensemble des équipes du musée. La programmation met les œuvres du musée à l'honneur et laisse une place active aux visiteurs.

Samedi 24 de 10h à minuit
Dimanche 25 de 10h à 18h

Entrée libre

Accueil dans la limite des places disponibles

(sauf **La nuit au musée** et **Art TABLE** : modalités tarifaires et réservation spécifiques)

MUSÉE DES BEAUX-ARTS DE NANTES

10 rue Georges-Clemenceau 44000 Nantes

Informations 33 (0)2 51 17 45 70

musee-beaux-arts@mairie-nantes.fr

www.museedesbeauxarts.nantes.fr

RENDEZ-VOUS INSOLITES

Une nuit au musée : une histoire à vivre (COMPLET)



Du vendredi 23 septembre 20h au samedi 24 septembre 10h

Adolescents de 10 à 14 ans, 8€, RESERVATION au 02 40 50 18 63, le matin de 9h à 12h

En collaboration avec CORTO Loisirs / Modalités de réservation à partir du 5 septembre
Avec l'Agence Corto, venez vivre une expérience inoubliable au musée des Beaux-Arts de Nantes. Poussez des portes mystérieuses, découvrez des espaces secrets et méconnus, enquêtez sur des phénomènes étranges et inexplicables. Une nuit entière pour partir à la chasse aux mythes en compagnie du personnel du musée et des personnages des œuvres.

Visites singulières



Samedi 24 : départs à 10h30, 11h, 11h30, 18h30, 19h, 22 h, 22h30

Dimanche 25 : départs à 10h30, 11h, 16h, 16h30

Tout public, places limitées aux départs des visites, 20 minutes

Rendez-vous dans le hall

Artistes, politiques, membres d'associations, ou citoyens nantais commentent une œuvre de façon libre et personnelle. Ces lectures spontanées et variées contribuent à enrichir la polysémie des œuvres et à renouveler le regard sur les collections du musée.

Une œuvre à contempler



Samedi à 11h, 19h et 22h

Dimanche à 11h

Tout public, places limitées, 20 minutes

Devant l'œuvre d'Henri Dabadie, *Le départ des Islandais*, venez découvrir un extrait du récit fantastique et tragique de Gaud et Yann, deux héros du célèbre roman de Pierre Loti. Cette parenthèse hors du temps vous permettra de découvrir l'œuvre autrement... Emotions garanties !

Speed dating



Samedi 24 (horaires à venir)

Tout public – Rendez-vous au Café du musée

Une occasion de rencontrer les membres du personnel du musée, de la direction à l'administration, en passant par les agents d'accueil, les conférenciers et les conservateurs, dans des face-à-face intimes et conviviaux. Sept minutes pour connaître tout ce que vous avez toujours voulu savoir sur les métiers du musée sans oser le demander !

Art TABLE ! Tableaux gourmands et banquet festif



Dimanche à 11h30

Adultes, 15€ (apéritif, repas, vins et café compris), RESERVATION ET PAIEMENT au Café du musée avant le 23/09 au 02 51 82 75 62 ou enuvoli@evenday.com.

Une occasion originale et conviviale d'aborder les œuvres du musée et de mêler plaisir des yeux et délectation du palais ! Réservez dès maintenant votre place pour un moment privilégié en compagnie des conservateurs et des conférencières.

Chorale silencieuse : chorale bilingue LSF/chansons françaises !

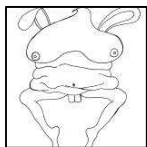


Dimanche 25 à 14h30

Tout public, sourd et entendant, 20 minutes

Sur un répertoire de rythmes actuels, les mains font les paroles et la rencontre de deux langues (LSF/Français) opère pour célébrer le musée à la veille de sa métamorphose. L'association TAC, bien connue du musée, gagne encore le pari de créer des ponts entre les cultures de citoyens sourds ou celle d'entendants, artistes ou spectateurs.

Répertoire méché de Georgia Nelson www.collectif.fr/reseaux/georgia-nelson



Performance en partenariat avec Yin Pak Wong

Samedi 24 à 11h (15 minutes)

Patio – Installation de Krijn de Koning

Georgia Nelson conçoit une chorégraphie illustrée en vidéo et en dessin. Eparpillée entre plusieurs invités : un artiste/coiffeur/étudiant à l'école des Beaux-Arts et un raconteur, l'artiste danse et dévoile son répertoire des œuvres du musée classées par type de chevelure.

Bataille Navale géante en présence de l'artiste, Claude Rutault



Samedi 24 à 17h30 (1h)

Rez-de-chaussée www.cneai.com/rutault

Claude Rutault propose une bataille navale en trois dimensions qui l'oppose à l'équipe du musée. Sur deux murs de couleur différente représentant chacun une grille, les joueurs s'affrontent avec des toiles figurant des bateaux. Comme dans la bataille navale classique, le gagnant est celui qui réussit à couler tous les bateaux de l'adversaire.

"En passant par là..." www.galeriechezvalentin.com/fr/artistes/veit_stratmann



Déambulation dans les collections avec Veit Stratmann

Samedi 24 à 19h et Dimanche 25 à 16h30 (30 minutes)

A l'occasion de son intervention dans les collections du musée, *Les plates-formes de Berlin à Nantes*, l'artiste vous convie à une déambulation dans les salles. Laissez-vous surprendre par ces sculptures, étranges socles pour visiteurs, qui vous incitent discrètement à vivre les œuvres et l'espace du musée différemment.

vash d'Elise Lerat, de la C^{ie} Allogène www.allogene.net



Samedi 24 à 20h et Dimanche 25 à 15h (25 minutes)

Patio – Installation de Krijn de Koning

Une danseuse et une machine à laver. Pouvoir stopper le flux, s'en éloigner, et le réintégrer : flou, sans contour, sans densité, l'image et le fond se diluent, puis réapparaissent chaque fois un peu plus précis, plus perceptibles...

Mind Opener de Montagne Froide www.montagnefroide.org



Samedi 24 à 21h (40 minutes)

Le collectif Montagne Froide présente une performance à 5 acteurs d'après *L'Immortelle mort du monde* de Robert Filliou (1960). Cette joyeuse création fait référence à Daniel Spoerri. Valentine Verhaeghe adapte sa pièce chorégraphique pour l'espace du musée.

Après nous le déluge de Guillaume Marmin et Antoine Bellanger



Samedi 24 à 23h (25 minutes) www.pingbase.net

Rencontre entre les nouvelles technologies et le tableau *Le Déluge* de Léon Comerre (1916), cette performance visuelle et sonore fut créée au musée en janvier 2011 dans le cycle Remix co-organisé avec PING. Elle est rejouée ici pour permettre à tous de (re)découvrir cette expérience originale.

Screen to screen de Vincent Broquaire www.vincentbroquaire.com



Dimanche 25 à 15h30 (10 minutes)

Présentée en juin 2011 lors des rencontres numériques *Labtolab* organisées par PING, cette performance revisite le musée des Beaux-Arts, son architecture et son accrochage. Elle s'appuie sur le glissement de contexte et le sabotage de la logique. Humour, dérision et absurdité.

ANIMATIONS LUDIQUES ET DÉCALÉES

Culture-Quiz avec la librairie du musée



A partir du samedi 18h30, puis à l'improviste durant tout le week-end

Tout public

Un jeu tonitruant pour découvrir les collections et pas seulement ! Testez vos connaissances et gagnez des lots formidables et étonnants.

JEUX

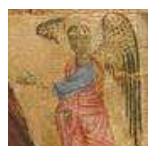


C'est l'expo du siècle (jeu de plateau)

Samedi 24 à 10h30 et à 22h et Dimanche 25 à 10h30

Réservé aux adultes (à partir de 16 ans), 1h30

Devenez commissaire d'exposition et amusez-vous à construire les expos de vos rêves. Attention, vols de tableaux, contraintes budgétaires et œuvres en restauration vous empêchent parfois de réaliser l'expo du siècle. Dans ce jeu tout est virtuel mais pour une fois c'est vous qui décidez !



Anges et démons (jeu-parcours)

Samedi 24 à 14h et à 16h et Dimanche 25 à 14h et à 16h

Familles (enfants à partir de 6 ans), 1h

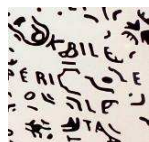
Anges et démons s'affrontent dans un jeu de l'oie à la dimension du musée. De question en question, d'épreuve en épreuve, découvrez les œuvres et soyez les premiers à franchir la ligne d'arrivée !



Etonnantes aventures

En famille, en couple, entre amis, seul ou à plusieurs ! Des livrets-jeux sont à votre disposition pour découvrir de manière ludique, en autonomie les collections et les expositions. Nos best-of de l'été : **Safari au musée** : partez à la découverte des animaux du musée et débusquez-les dans les œuvres ! / **Mission impossible** : sauvez le musée d'une destruction totale. Une aventure pleine d'humour. / **Krijn de Koning** : faites travailler vos méninges pour comprendre l'œuvre monumentale installée dans le patio.

ATELIERS

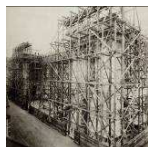


Atelier d'écriture

Samedi 24 : de 16h à 18h et de 20h à 23h

Tout public

Guidés par *Le Dernier Spectateur*, écrivez le cartel d'une œuvre. Il faudra alors choisir le ton et les bons mots pour interpréter et personnaliser, ces petits textes explicatifs installés près des œuvres.



Bâtisseurs de musée Chapelle de l'Oratoire

Samedi 24 : 10h30-12h30, 16h-18h et 20h-22h

Dimanche 25 : 10h30-12h30 et 15h-17h

Tout public, enfants à partir de 4 ans et adultes

Un atelier pour construire, inventer, imaginer le musée d'hier, d'aujourd'hui ou de demain. La réalisation d'un livret de balade vous permet d'affiner vos idées, des plus simples aux plus délirantes. Inventez votre musée !



Croquer le Musée

Durant tout le week-end

Tout public

Avis aux amateurs et apprentis croqueurs. Avec papier et crayon, parcourez les salles à la recherche du tableau, du point de vue ou du détail d'architecture qui vous plaît et dessinez-le. Emportez votre souvenir, affichez-le au musée ou continuez votre parcours dans l'atelier **Bâtisseurs de musée**.

En continu, tout le week-end

La salle des éditions



Tout public

Venez juger de l'incroyable richesse éditoriale du musée des Beaux-Arts de Nantes à travers ses catalogues publiés depuis 1970. Les plus anciens, les plus rares et les plus fragiles sont présentés en vitrines. Les autres sont consultables par tous, amateurs d'images ou lecteurs attentifs !

L'histoire en parallèle : le musée et vous !



Tout public

Sur les grilles de l'entrée, une grande frise retrace les dates importantes de l'histoire du musée (sa création, les grandes acquisitions, les expositions majeures...). Complétez-la de vos propres souvenirs liés au musée ou d'anecdotes singulières et personnelles.

Mon musée idéal



Sur le site internet du musée et dans le hall du musée

Tout public

Voici deux manières d'exprimer vos envies, idées ou désirs pour le futur musée. Que vous ayez l'âme d'un poète ou la précision d'un scientifique, venez déposer et/ou remplir des coupons-souhaits esquissant le musée idéal.

fermeture pétillante du palais

Dimanche 25

A partir de 17h

Décrochage et mise en caisse d'un chef-d'œuvre



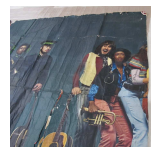
Au 1^{er} étage

Incursion dans les coulisses du musée : la conservation, la régie et l'équipe technique décrochent symboliquement le premier tableau qui partira des salles, *Le Songe de Joseph* de Georges de la Tour. Cette manipulation délicate inaugure le déménagement puis la mise en réserve de toutes les œuvres pendant les travaux. Un moment émouvant qui met en lumière une œuvre crépusculaire ancrée entre le monde du réel et celui du sacré.



Extinction des feux

Des galeries au patio, les derniers visiteurs sont invités à traverser le musée. L'obscurité et le silence gagnent les salles momentanément avant l'effervescence des travaux.



La Fanfarchi

Bien connue des nantais, cette fanfare clôture avec entrain le week-end événement. Cuivres et percussions, répertoire inscrit dans la grande tradition "Bôzart" et prestation esthétique garantie pour un spectacle à ne pas manquer !